

SEPARADOR MAGNÉTICO PERMANENTE OVERBELT DMO 2.60-C

DISTANCIA DE TRABAJO MÁX. ACONSEJADA DESDE EL FONDO DE LA BANDA TRANSPORTADORA:

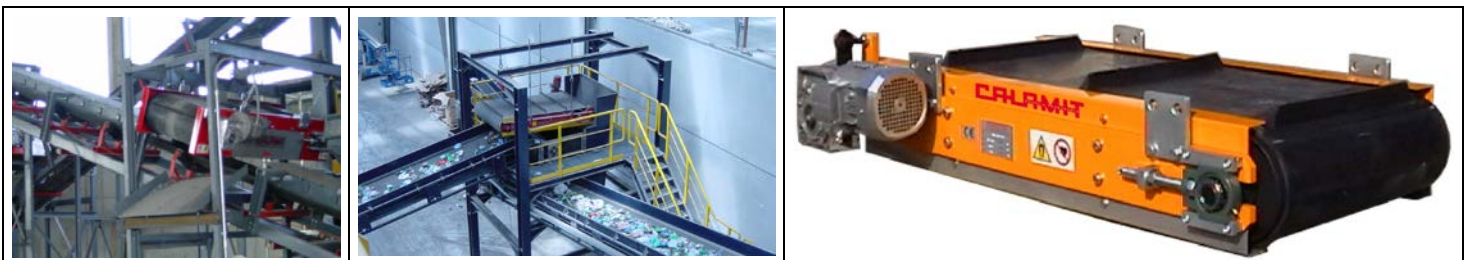
MONTAJE TRANSVERSAL EN BANDAS DE HASTA 600 mm. DE ANCHO: **210 mm**

MONTAJE LONGITUDINAL EN BANDAS DE HASTA 600 mm. DE ANCHO: **250 mm**

CARACTERÍSTICAS:

- **PLACA MAGNETICA "BIPOLAR"**. ESTE SISTEMA PERMITE OBTENER UN CAMPO MAGNETICO CENTRAL Y PROFUNDO, APTO A TODOS TIPOS DE CONFIGURACIÓN GEOMÉTRICA DE LOS MATERIALES FERRICOS PARA ATRAER. ADEMÁS, EL SISTEMA BIPOLAR REDUCE LA ENTRADA ACCIDENTAL DE LOS HIERROS ENTRE EL IMAN Y LA BANDA PRESERVANDO EL DESGASTE DE LA MISMA. REALIZADA CON IMANES DE ELEVADO HC. CERRADA CON CHAPA INOX 18/8 AISI 304 AMAGNETICO.
- **DIMENSIONES DE LA PLACA MAGNETICA: 600+200 (E.P.): 800 X 600 mm.**
- **CON EXPANSIONES POLARES (E.P.) DE 200 mm. PARA FACILITAR LA EVACUACIÓN.**
- **POTENCIA MAGNETICA 500 GAUSS A 210 mm. APROX.**
- ESTRUCTURA REALIZADA EN HIERRO A "U" DE 160 mm.
- RODILLOS DE Ø 320 mm. CON EJE DESMONTABLE.
- SOPORTES RODILLO LIBRE NSK TIPO UKT210 CON TENSORES ACERO INOX AISI 304.
- SOPORTES RODILLO MOTOR NSK TIPO UKF210.
- BANDA DE GOMA CONTINENTAL TIPO TC40B A 3 TELAS CON RECUBRIMIENTO 4+2 EP 400 CON LISTONES TRANSVERSALES TIPO 4 Y GRADO ANTIUSURA N
- MOTORREDUCTOR BONFIGLIOLI W REL. 1/15 Nº2 = 96.
- MOTOR 1,8 KW IP55 4 POLOS INTEGRADOS.
- VELOCIDAD DE LA BANDA 105 MT/MIN.
- PROTECCIÓN SUPERIOR E INFERIOR A LA BANDA REALIZADAS EN ACERO INOX AISI 304 DE CONFORMIDAD A LAS NORMAS DE SEGURIDAD DE TRABAJO VIGENTES.
- NR. 4 ESTRIBOS PARA LEVANTAMIENTOS E INSTALACIÓN.
- PINTURA COLOR ESTÁNDAR RAL 2004 (NARANJA).
- PESO INDICATIVO 800 KG.
- CONFORMIDAD NORMATIVAS CEE.

ADVERTENCIA: CUALQUIER ELEMENTO DE HIERRO QUE ESTÉ DEBAJO DEL IMÁN TIENE QUE SER SUSTITUIDO OBLIGATORIAMENTE POR ELEMENTOS NO FERROMAGNÉTICOS COMO INOX PURO, ALUMINIO, PLÁSTICO, CAUCHO, MADERA, ETC... DE NO HACERLO SE PUEDE VER AFECTADO SERIAMENTE EL BUEN FUNCIONAMIENTO DEL EQUIPO MAGNÉTICO.



CALAMIT SE RESERVA EL DERECHO A MODIFICAR SIN PREVIO AVISO LAS CARACTERÍSTICAS DE LOS CATÁLOGOS DE SUS MÁQUINAS CON EL FIN DE ADECUAR SUS PRODUCTOS AL DESARROLLO TECNOLÓGICO QUE EXIGE EL MERCADO

Calamit S.r.l.

20093 Cologno Monzese (MI) – Via Romagna, 35 – ITALY

Aimants Calamit

93100 Montreuil – 8, Rue de Valmy – FRANCE

Calamit Magnete GmbH

80687 München – Landsberber Str. 234 – DEUTSCHLAND

www.calamit.com

info@calamit.com

www.calamit.fr

aimants@calamit.com

www.calamit.de

info@calamit.de